

ورق گالوانیزه

بضخامت ۷۵٪ میلی‌متر

تسمه ۳×۳ میلی‌متر هر ۶۰ سانتی‌متر

بتن حداقل بضخامت ۴ سانتی‌متر

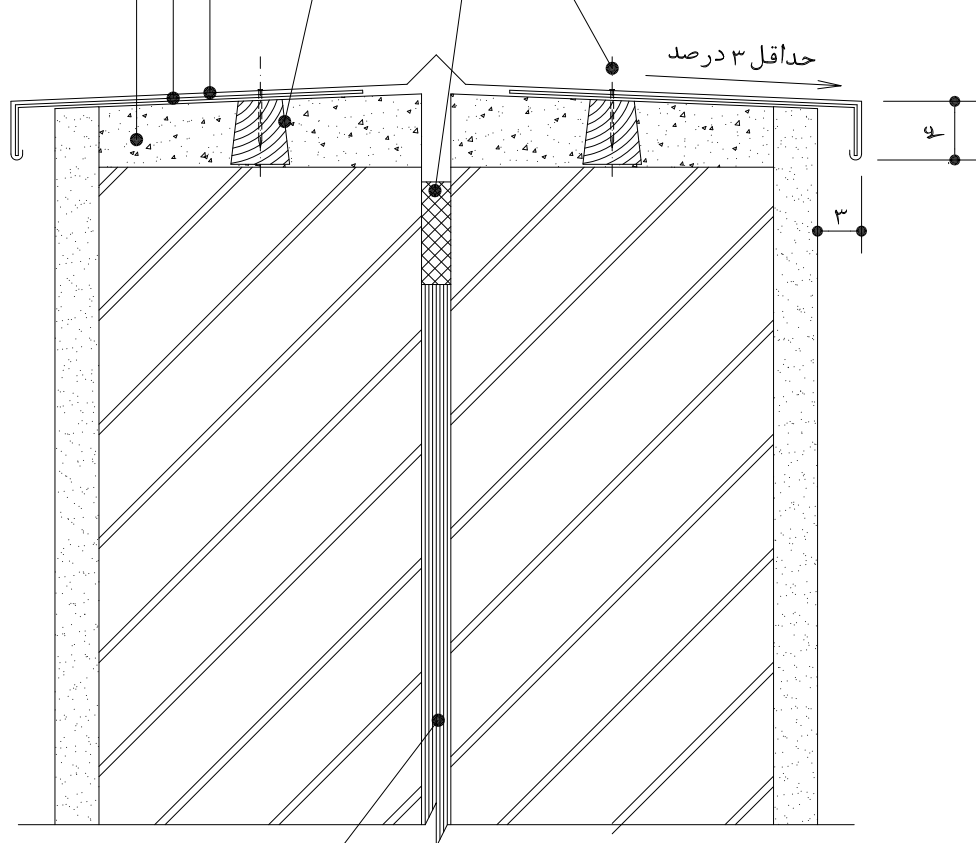
بلوک چوبی هرمی شکل به ابعاد ۴×۴×۴

سانتیمتر هر ۶۰ سانتی‌متر

ماستیک

میخ برای اتصال تسمه به چوب

حداقل ۳ درصد



پرسیده از یونولیت یا مشابه

پس از نصب تسمه، رویه دست انداز باید بوسیله آندودسیمانی هم سطح شود.

عنوان پروژه جزئیات		سایت مرجع تخصصی مهندسی عمران www.OMRANPOOYA.com			
PRJ.TITLE		عنوان نقشه جزئیات درز انبساط در جانپناه بام شیب دو طرفه		مقیاس ۱:۲	
نام فایل FILE NAME		طراپ		SCALE	
DESIGNED BY		رشته		واحد	
FIELD		DWG.NO.		متریک	
معماری				UNIT	